

نقشه

نام	آخرین بروز رسانی
Note 10.1 2014	روز 6
Mi Max	روز 7
سامسونگ گلکسی نوری	نقشه 61
Asus Zenfone Selfie	نقشه 3

وضعیت

وضعیت	مکان
بازگش	مکان

© OpenStreetMap contributors

ابتدا با یوزرنیم و پسورد وارد سایت رو به رو که سیستم ردیابی ایران جی پی اس می باشد شوید. radyabi24.ir

سپس مشابه راهنمای ذیل عمل کنید.
گزارش گیری از بخش مسیرهای پیموده شده (کامپیوتر):

1. ابتدا وارد سامانه ردیابی خود شوید. پس از ورود با صفحه ی زیر رو به رو خواهید شد:

نقشه

مستگامها + -

نام	آخرین بروز رسانی
Note 10.1 2014	روز 6
Mi Max	روز 7
گوشه پرو سونی	نقطه 62
Asus Zenfone Selfi...	نقطه 4

وضعیت

ویژگی	مقدار
زمان	2019-05-12 22:55:18
عرض جغرافیایی	36.273347°
طول جغرافیایی	59.506837°
مختصات	بینه

7 km

گوشه پرو سونی
Note 10.1 2014
Asus Zenfone Serie 2

کنولست

شهرک طوق

نصوبه

© OpenStreetMap contributors

مخالی گمان | گزارش ثبت انحراف | مزودی آبی | آماری | تنظیمات | نوع خط

2. در این مرحله باید علامت مثلث نوار آبی رنگ پایین سامانه انتخاب شده و یا دوبار بر روی نوار آبی رنگ کلیک شود تا منوی گزارشات سامانه مطابق شکل زیر ظاهر شود:

نقشه

مستگاهها

نام	آخرین بروز رسانی
Note 10.1 2014	روز 6
Mi Max	روز 2
خودرو سواری	نقطه 62
Asus Zenfone Selfi ...	نقطه 4

ویسیت

ویژگی	مقدار
زمان	2019-05-12 22:55:18
عرض جغرافیایی	36.273347°
طول جغرافیایی	59.596837°
مکانی	بینه

5 km

OpenStreetMap contributors

نوع خط

- مسیر های زیاده شده
- رویه ها
- مسکونی
- ترافیک
- فانسه و مساحت

اطلاعات | مکانی | جزئیات مکانی | گزارش خطا | گزارش خطا

مالی گران

3. در این مرحله با باز کردن نوار کشویی مقابل «نوع خط» عنوان گزارشات موجود در سامانه مطابق شکل زیر به نمایش در خواهد آمد:

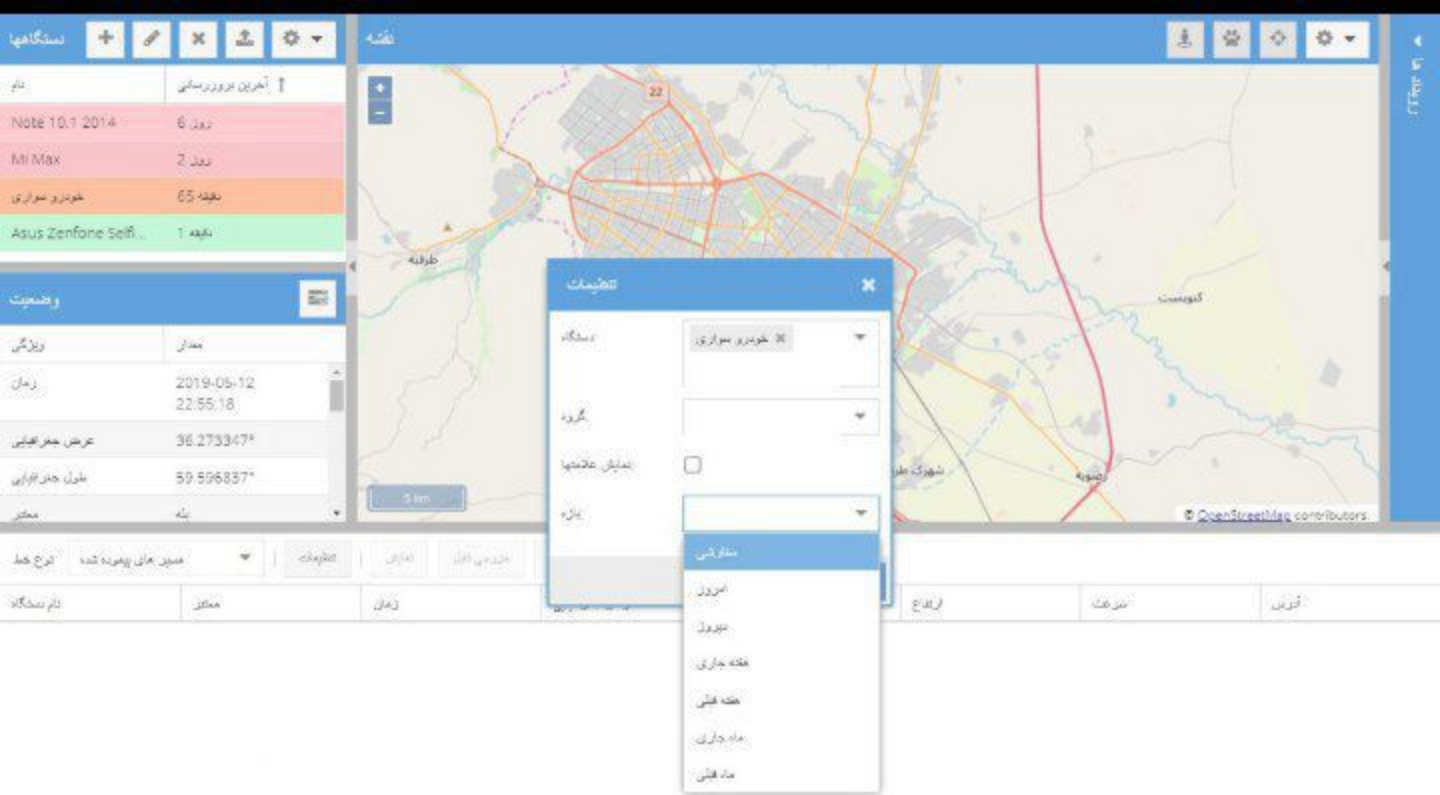
The screenshot displays a mobile application interface for trip planning. At the top left, there is a list of devices: Note 10.1 2014, Mi Max, and Asus Zenfone Selfi. Below this is a 'وضعیت' (Status) section with fields for 'وزن' (Weight), 'زمان' (Time), 'عرض جغرافیایی' (Latitude), and 'طول جغرافیایی' (Longitude). The main area is a map with a 'تنظیمات' (Settings) dialog box open, containing fields for 'مستگاه' (Station), 'گروه' (Group), 'نمایش حتمی' (Fixed display) with a checkbox, and 'نقشه' (Map). The bottom of the screen has a navigation bar with buttons for 'نقشه', 'تاریخچه', 'تاریخچه', 'تاریخچه', 'تاریخچه', 'تاریخچه', 'تاریخچه', and 'تاریخچه'.

4. با انتخاب گزارش مسیرهای پیموده شده حالا نوبت به انتخاب «دستگاه» و «بازه ی زمانی» مورد نظر برای دریافت گزارش می باشد که با انتخاب گزینه ی تنظیمات پنجره ی تنظیمات به نمایش در خواهد آمد:



5. در این مرحله باید از منوی بازشونده روی به روی عبارت دستگاه، دستگاه ردیابی که قصد دریافت گزارش برای آن را دارید انتخاب نمایید و دستگاه را به لیست دستگاه ها اضافه کنید.

همچنین این امکان وجود دارد که در صورتیکه بیشتر از یک دستگاه در سامانه ردیابی موجود می باشد دستگاه های مورد نظر را بصورت یکجا انتخاب کنید که در این صورت مسیرهای هر دستگاه با یک رنگ مخصوص روی نقشه به نمایش در خواهد آمد.



6. در این مرحله باید «بازه ی زمانی» مورد نظر خود را جهت گزارشگیری انتخاب نمایید. این بازه می تواند برای امروز، دیروز، هفته جاری، هفته قبلی، ماه جاری و ماه قبلی انتخاب شده و یا با انتخاب گزینه ی سفارشی تاریخ و ساعت مورد نظر را بصورت دستی وارد نمایید:

همچنین در این بخش گزینه ی «علامت» ها قرار دارد که در بند شماره ی «8» به آن اشاره خواهد شد.

دستگاهها

نام	آخرین بروز رسانی
Note 10.1 2014	6 روز
Mi Max	2 روز
خودرو سواری	65 هفته
Asus Zenfone Selfi...	1 هفته

وضعیت

ویژگی	مقدار
زمان	2019-05-12 22:55:18
عرض جغرافیایی	36.273347°
طول جغرافیایی	59.596837°
مختصات	شبه

نقشه

3 km

© OpenStreetMap contributors

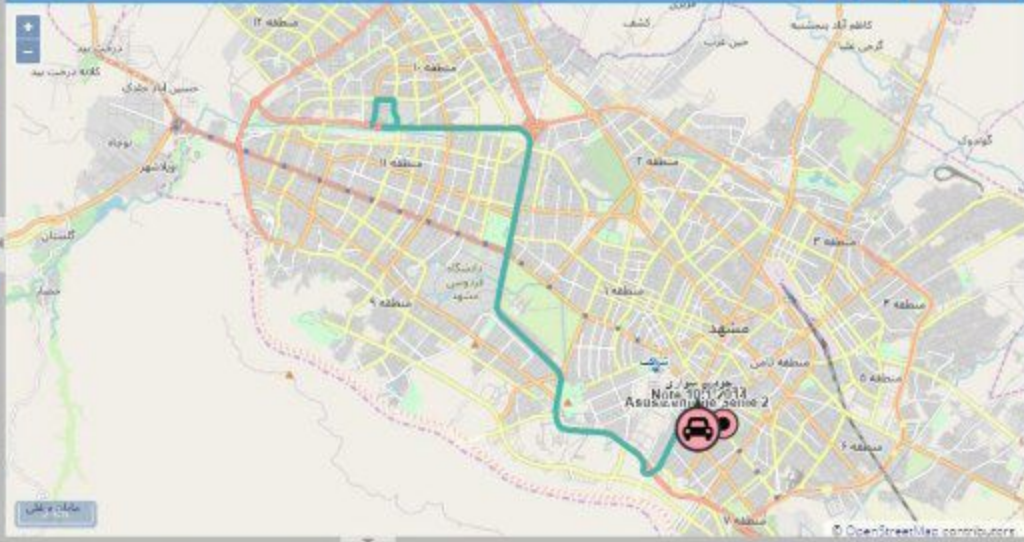
دستی گیت | گزارش ربات الکترودارسی | خدماتی دیگر | معرفی | نظرات | مسیر های پیموده شده | نوع خط

آدرس | سرعت | ارتفاع | طول جغرافیایی | عرض جغرافیایی | زمان | مختصات | نام دستگاه

7. پس از انتخاب «دستگاه» و «بازه» کار ما در بخش تنظیمات به اتمام رسیده و کافیسیت بر روی دکمه ی تایید که همان علامت تیک در پایین پنجره می باشد کلیک کنید. پس از تایید اطلاعات گزینه ی «نمایش» در سمت راست گزینه ی «تنظیمات» که قبل از این بصورت غیر فعال وجود داشت به حالت فعال درآمده و با کلیک بر روی آن اطلاعات درخواستی شما بارگزاری خواهد شد:

نام	آخرین بروز رسانی
Note 10.1 2014	روز 6
Mi Max	روز 2
خودرو سواری	نقطه 67
Asus Zenfone Selfi	نقطه 4

وضعیت	
ویژگی	مقدار
زمان	2019-05-12 22:55:18
عرض جغرافیایی	36.273347°
طول جغرافیایی	59.596837°
مختصات	بله
فاصله	0.00 Km



نام دستگاه	مختصات	زمان	عرض جغرافیایی	طول جغرافیایی	ارتفاع	سرعت	آدرس
خودرو سواری	بله	2019-05-11 11:26:26	36.345828°	59.500548°	0	0.6 Km/h	نمایش آدرس
خودرو سواری	بله	2019-05-11 11:26:36	36.345797°	59.500542°	0	0.0 Km/h	نمایش آدرس
خودرو سواری	بله	2019-05-11 11:26:45	36.345797°	59.500542°	0	0.0 Km/h	نمایش آدرس

نقشه

دستگاهها

نام	آخرین بروز رسانی
Note 10.1 2014	روز 6
Mi Max	روز 2
خودرو سواری	دقیقه 67
Asus Zenfone Selfi	دقیقه 4

ویسیت

ویژگی	مقدار
زمان	2019-05-12 22:55:18
عرض جغرافیایی	36.273347°
طول جغرافیایی	59.596837°
مختصات	نقشه
مسافت	0.00 Km

نمایش تنظیمات

نقشه: خودرو سواری

انگاره:

نمایش نمایشها:

پایه: اتومبیل

نام دستگاه: خودرو سواری

مختصات: 36.345828° 59.500548°

زمان: 2019-05-11 11:26:26

سرعت: 0.6 Km/h

اتریش: نمایش/پنهان

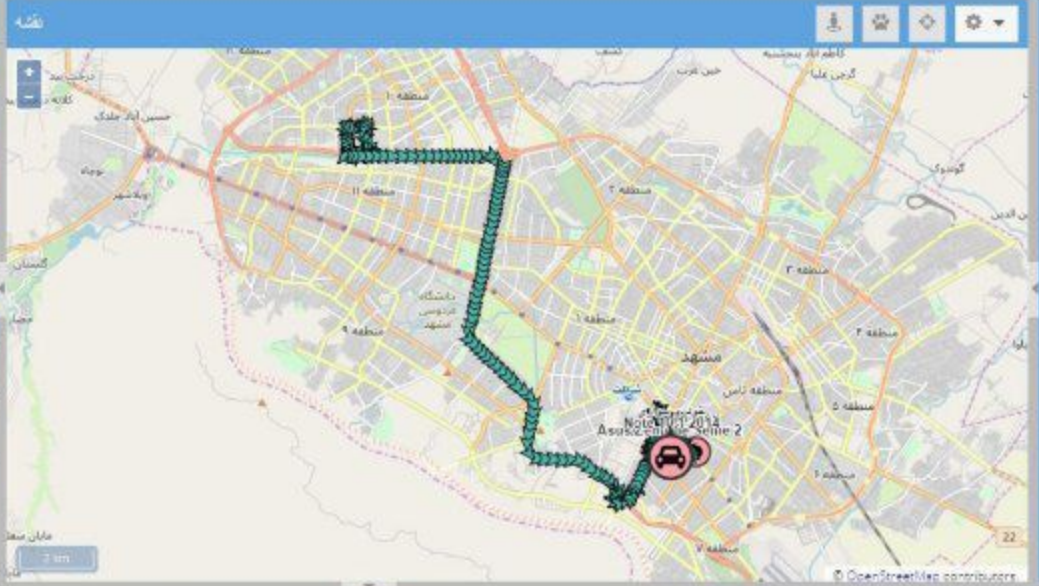
نام دستگاه	مختصات	زمان	عرض جغرافیایی	طول جغرافیایی	ارتفاع	سرعت	اتریش
خودرو سواری	36.345828°	2019-05-11 11:26:26	36.345828°	59.500548°	0	0.6 Km/h	نمایش/پنهان
خودرو سواری	36.345797°	2019-05-11 11:26:36	36.345797°	59.500542°	0	0.0 Km/h	نمایش/پنهان
خودرو سواری	36.345797°	2019-05-11 11:26:45	36.345797°	59.500542°	0	0.0 Km/h	نمایش/پنهان

8. در صورتیکه قصد دیدن وضعیت ردیاب خود در یک نقطه ی خاص را دارید می توانید از پنجره ی تنظیمات که در بند «6» بدان اشاره شد گزینه ی «علامت ها» را مطابق شکل زیر فعال نموده و با تایید تنظیمات جدید و انتخاب مجدد گزینه ی «نمایش» نقاط مختلف دستگاه را روی نقشه مشاهده نمایید و با انتخاب هر نقطه وضعیت مخصوص آن در پنجره ی وضعیت در سمت چپ سامانه به نمایش در خواهد آمد:



نام	آخرین بروز رسانی
Note 10.1 2014	روز 6
Mi Max	روز 7
خونرو سوزنی	نقطه 68
Asus Zenfone Selfi ...	نقطه 5

ویژگی	مقدار
زمان	2019-05-12 22:55:18
عرض جغرافیایی	36.273347°
طول جغرافیایی	59.596837°
مختصات	نقشه
مسافت	0.00 Km



نوع خط: مسیر های پیاده شده | تنظیمات | نمایش | خروجی فایل | گزارش پست الکترونیکی | **حالی کردن**

نام دستگاه	مختصات	زمان	عرض جغرافیایی	طول جغرافیایی	ارتفاع	سرعت	آدرس
خونرو سوزنی	نقشه	2019-05-11 11:26:26	36.345828°	59.500548°	0	0.6 Km/h	تقاطع آذربایجان
خونرو سوزنی	نقشه	2019-05-11 11:26:36	36.345797°	59.500542°	0	0.0 Km/h	تقاطع آذربایجان
خونرو سوزنی	نقشه	2019-05-11 11:26:45	36.345797°	59.500542°	0	0.0 Km/h	تقاطع آذربایجان

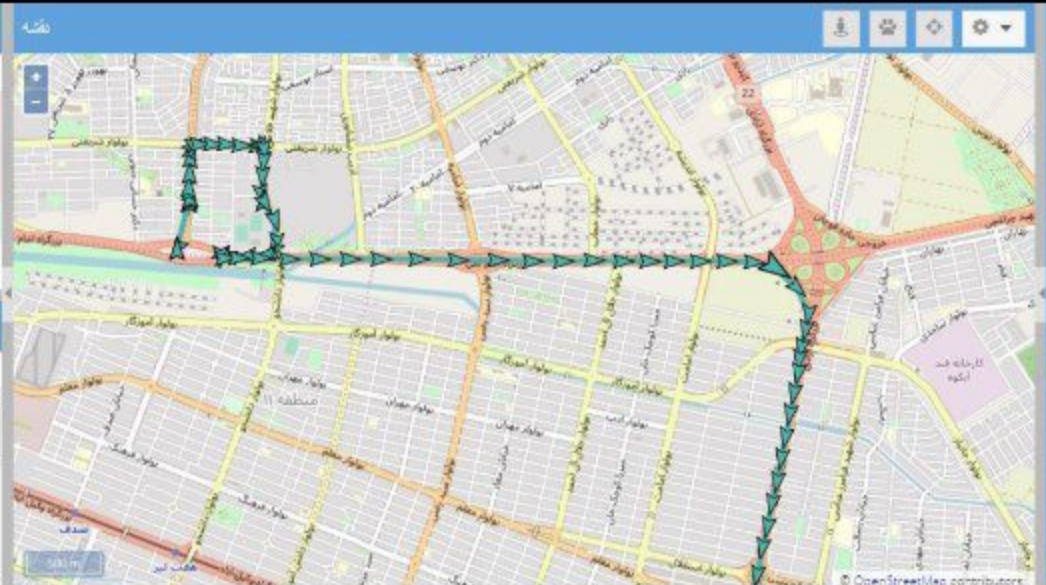


سنگاها

نام	آخرین بروز رسانی
Note 10.1 2014	6 روز
Mi Max	2 روز
خودرو سواری	68 دقیقه
Asus Zenfone Selfi...	0 دقیقه

ویسیت

ویژگی	مقدار
زمان	2019-05-11 11:42:05
عرض جغرافیایی	36.344592°
طول جغرافیایی	59.544920°
ارتفاع	0 م
مسافت	0.00 Km



نوع خط: مسیر های پیاده شده

تعمیرات | تغییر | خروجی فایل | گزارش ثبت الکترونیکی | حالتی کردن

نام دستگاه	ارتفاع	سرعت	عرض جغرافیایی	طول جغرافیایی	ارتفاع	تاریخ	مکان
خودرو سواری	0	58.8 Km/h	36.344988°	59.543310°	0	2019-05-11 11:41:55	بله
خودرو سواری	0	60.2 Km/h	36.344592°	59.544920°	0	2019-05-11 11:42:05	بله
سواری	0	72.9 Km/h	36.349422°	59.546477°	0	2019-05-11 11:42:15	بله
خودرو سواری	0	56.4 Km/h	36.341840°	59.547280°	0	2019-05-11 11:42:26	بله



The screenshot shows the Google Maps interface. On the left, there is a sidebar with a table of data:

نام	آخرین بروز رسانی
Note 10.1 2014	روز 6
Mi Max	روز 2
خودرو سوزنی	نقطه 73
Asus Zenfone Selfi ...	نقطه 0

Below the table, there are sections for 'وضعیت' (Status) and 'دراگین' (Dragging). At the bottom of the map, there is a toolbar with various options like 'نوع خط' (Line type), 'مسیر های پیشنهاد شده' (Suggested routes), 'انحرافات' (Deviations), 'زمانی' (Time), 'خریدن فایل' (Buy file), 'گزارش خطا' (Report error), 'حالی کردن' (Make current), 'نوع خط' (Line type), 'مسیر های پیشنهاد شده' (Suggested routes), 'انحرافات' (Deviations), 'زمانی' (Time), 'خریدن فایل' (Buy file), 'گزارش خطا' (Report error), 'حالی کردن' (Make current), 'نوع خط' (Line type), 'مسیر های پیشنهاد شده' (Suggested routes), 'انحرافات' (Deviations), 'زمانی' (Time), 'خریدن فایل' (Buy file), 'گزارش خطا' (Report error), 'حالی کردن' (Make current).

9. در این مرحله شما می توانید در صورت نیاز با انتخاب گزینه ی «خروجی فایل» خلاصه ی گزارش دریافتی را در قالب فایل اکسل دریافت و بر روی کامپیوتر خود ذخیره نمایید. اما لازم است بدانید اطلاعات دریافتی از دستگاه ردیاب شما بصورت پیش فرض برای مدت 1 سال در سامانه ذخیره و نگهداری خواهد شد.

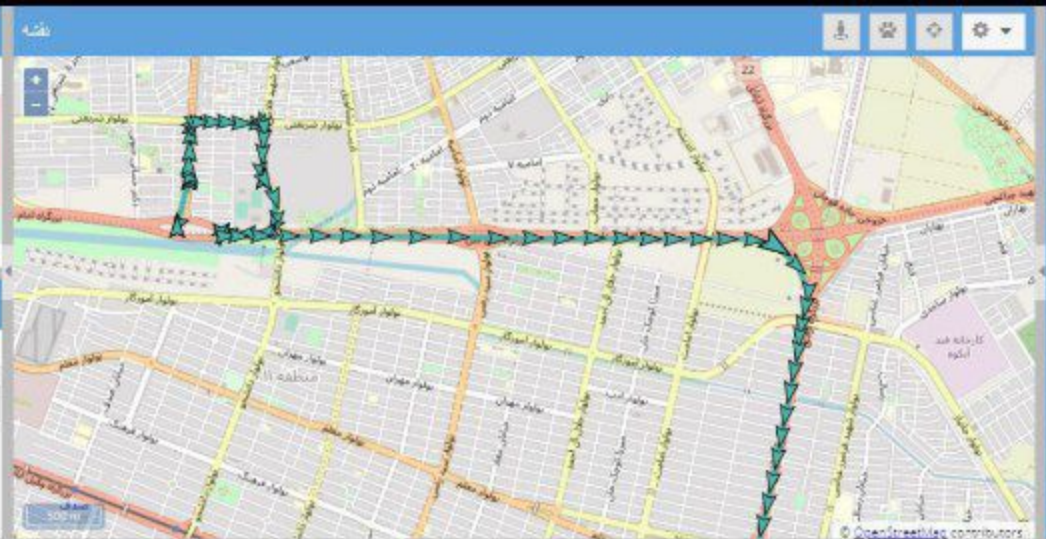


نستگاهها

نام	آخرین بروز رسانی
Note 10.1 2014	6 روز
Mi Max	2 روز
خودرو سواری	73 نقطه
Asus Zenfone Self...	0 نقطه

وضعیت

وزن	مدار
زمان	2019-05-11 11:42:05
عرض جغرافیایی	36.344592°
طول جغرافیایی	59.544920°
مسیر	بانه



نوع خط: مسیر های پیوسته شده

توضیحات: جاری کردن

نام دستگاه	مسیر	زمان	عرض جغرافیایی	طول جغرافیایی	ارتفاع	سرعت	آدرس
خودرو سواری	بانه	2019-05-11 11:41:55	36.344988°	59.543310°	0	58.8 Km/h	بانه
خودرو سواری	بانه	2019-05-11 11:42:05	36.344592°	59.544920°	0	60.2 Km/h	بانه
خودرو سواری	بانه	2019-05-11 11:42:15	36.343422°	59.546477°	0	72.9 Km/h	بانه
خودرو سواری	بانه	2019-05-11 11:42:26	36.341840°	59.547280°	0	56.4 Km/h	بانه

Show all

